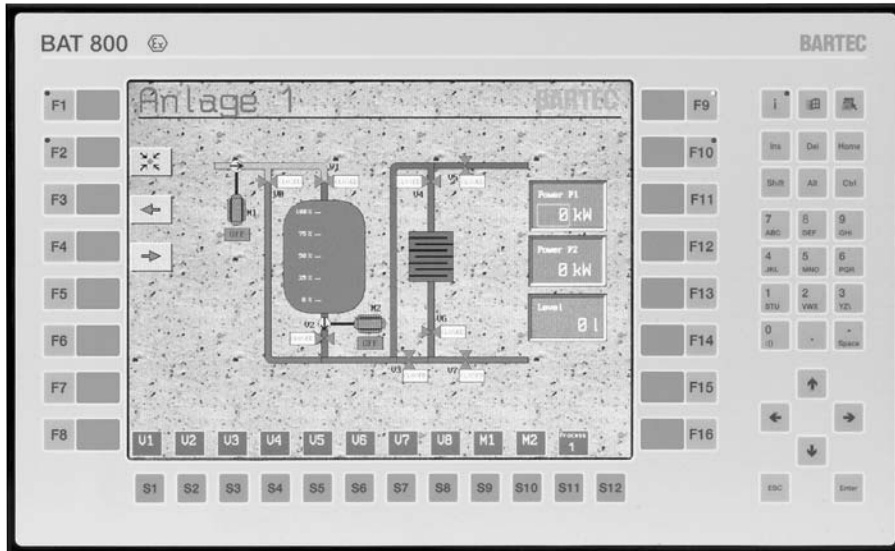




Terminaux d'affichage BAT 800



Avantages

- écran couleur TFT de 12" avec aptitude graphique
- liaison directe en zone Ex
- technique modulaire à interface

Description

Le terminal d'affichage BAT 800 constitue l'extension de la famille de terminaux éprouvés BAT dont l'affichage se base sur la technologie TFT ultra-récente, assurant un grand angle de lecture. La luminosité de 300 cd/m² est exceptionnelle en mode Ex.

BAT 800 permet l'accouplement direct de systèmes de visualisation sans carte supplémentaire de séparation à sécurité intrinsèque. Il n'est donc pas nécessaire de poser des câbles bleus pour les circuits électriques à sécurité intrinsèque et de câbler séparément la ligne de données. Les terminaux peuvent être directement raccordés au PROFIBUS-DP ou à une interface de communication de l'API.

Grâce à la technique modulaire à interface, les raccords du terminal peuvent être adaptés aux besoins. On dispose par ex. d'interfaces TTY, RS422/RS485, PROFIBUS-DP et d'une liaison en sécurité intrinsèque pour scanner à main.

Le programme de visualisation s'effectue à l'aide du logiciel de programmation BMS Graf pro spécialement mis au point et optimisé pour la famille de produits BAT.

Tableau de sélection			
Version	Configuration interface	Référence	
BAT 800	TTY	2	2
	RS232	3	3
	RS422/485	4	4
	à sécurité intrinsèque pour scanner à main	-	6
	PROFIBUS-DP	-	7

➔ **Numéro de commande complet 17-71PF-12**

Inscrire les chiffres dans les cases.

➔ Caractéristiques techniques

Ecran

- 262.144 couleurs, 65536 utilisées par BMS Graf pro
- résolution SVGA de 800 x 600 pixels
- luminosité de 300 cd/m²
- plan lecture d'environ 247,5 x 186,0 mm
- diagonale de 12"

Clavier

- Pavé étendu de 10 touches
- 12 touches spéciales
- 16 touches de fonction pouvant être repérées

Mémoire

pour plusieurs centaines d'images

Interfaces

- Ethernet optionnel 10BaseT
- COM 1 RS 232
- COM 2 RS 232

Modules interfaces en option

- TTY
- RS422/RS485
- PROFIBUS-DP
- à sécurité intrinsèque pour scanner à main

Éclairage

Éclairage CFL, remplaçable séparément

Dimensions

440 mm x 270 mm x 170 mm

Découpe murale

425 mm x 255 mm + 0,5 mm

Poids

env. 11 kg

Alimentation

DC 24 V/1 A

Températures ambiantes admissibles

Stockage -20 °C à +50 °C
Service 0 °C à +50 °C

➔ Protection Ex

Marquage

- Ex II 2G EEx me [ib] IIC T4
- Ex II 2D T 80°C IP 6X

Certificat de conformité

IBExU 03 ATEX 1096 X

Indice de protection

IP 65 (partie frontale)